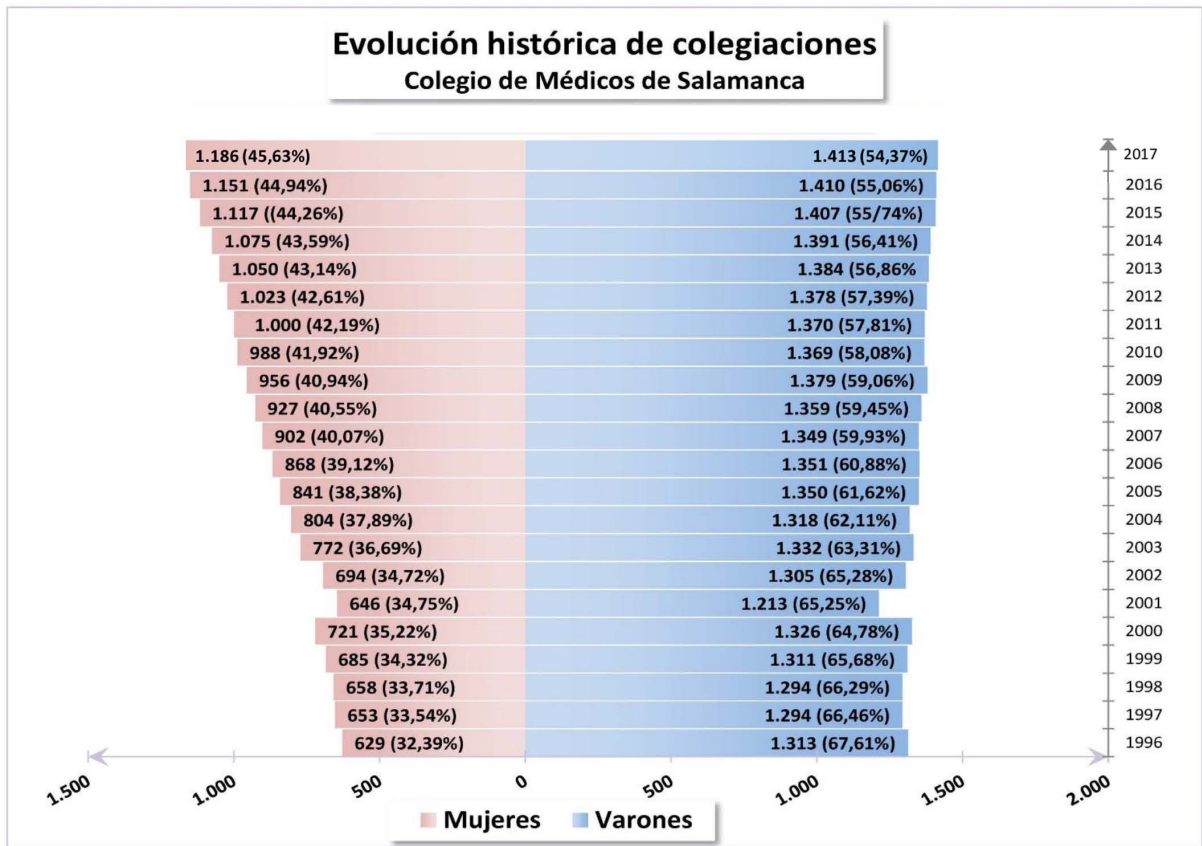


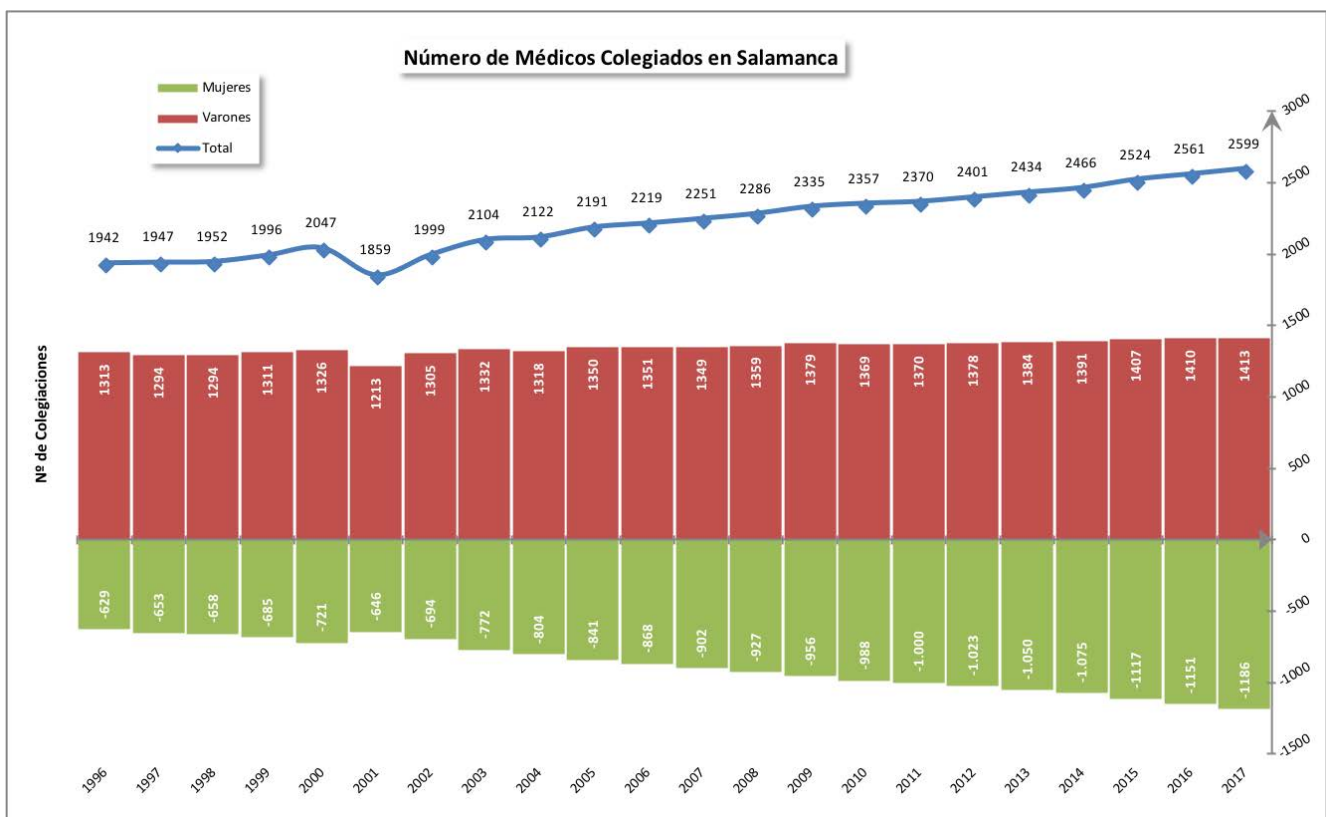
Radografía por edades y sexo de los médicos salmantinos

El número de médicos colegiados aumentó en Salamanca un 1,48% en 2017

Estadísticas de Profesionales Sanitarios colegiados año 2017



Datos a 31 de diciembre de cada año



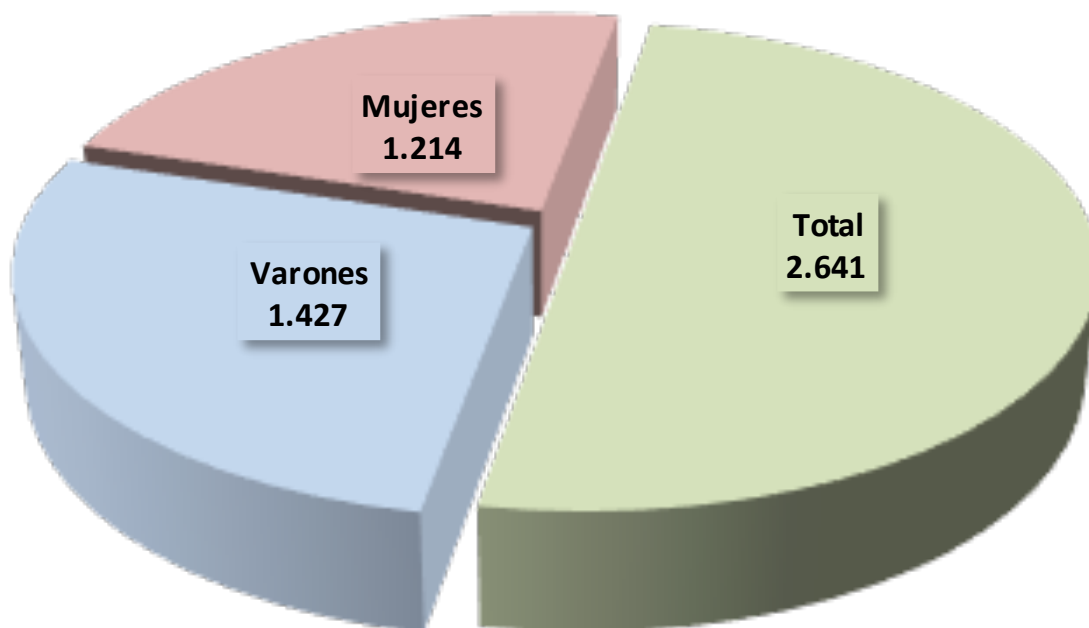
Datos a 31 de diciembre de cada año

Médicos colegiados en Salamanca a 1 de junio de 2018

	Total	Varones	Mujeres
TOTAL colegiados	2.641	1.427	1.214
Por grupos de edad			
Menos de 35 años	511	186	325
De 35 a 44 años	351	141	210
De 45 a 54 años	365	152	213
De 55 a 64 años	752	414	338
De 65 a 69 años	234	167	67
De 70 y más años	428	367	61

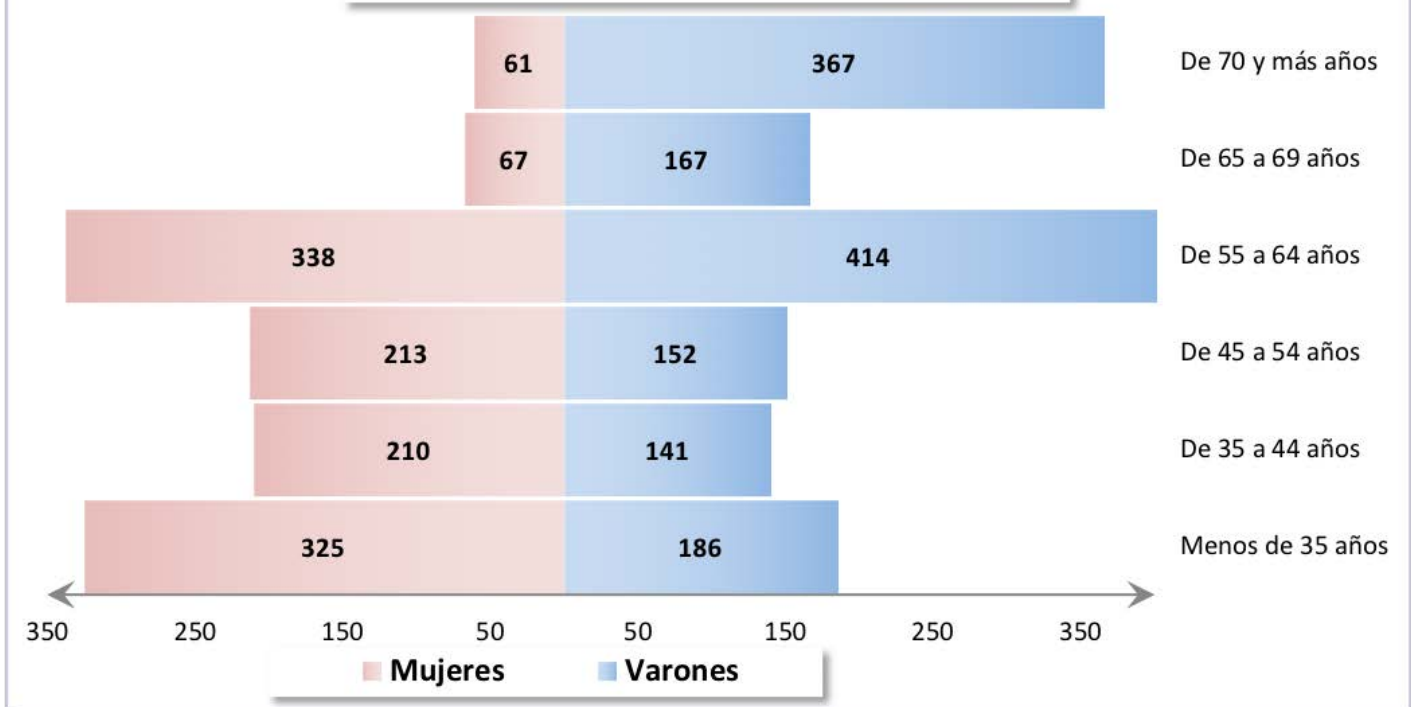
TOTAL colegiados	2.641	100%
Total activos	2000	75,73%
Total jubilados	641	24,27%
Varones activos	919	34,80%
Varones jubilados	508	19,24%
Mujeres activas	1081	40,93%
Mujeres jubiladas	133	5,04%

Número de médicos colegiados



Médicos colegiados en Salamanca

Datos a 01-06-2018



Médicos colegiados según situación laboral

